



## ПЕРЕВАГИ ВЛАСНОГО ВИРОБНИЦТВА КОМБІКОРМІВ

**«Де тонко, там і рветься». Ця приказка якнайкраще характеризує ситуацію, яка відбувається в нашому агропромисловому секторі з повномасштабним вторгненням. Проблеми в логістиці, у зберіганні зернових, виробництві доданої вартості сколихнули виробників сільськогосподарської продукції.**

Відвідуючи наших клієнтів по всій Україні, завжди йде мова про те, як господарство переживає війну та що допомагає справитися з проблемами. Ті господарства, що мали власні потужності для зернових, м'якше пройшли проблеми із зберіганням урожаю. Переважна більшість зазначає, що завдяки тваринництву господарству вдається втриматися «на плаву». А маючи свою переробку, господарство виробляє продукцію із доданою вартістю, для якої легше знайти шляхи збуду та ще й за більшу ціну, ніж сировина.

Аби мінімізувати свої ризики, господарства почали більше схилитися до будівництва своїх мініелеваторів. Адже буде можливість довше зберігати продукцію і продавати вже за більш вигідною ціною. Розрахунок потужностей відбувається із врахуванням посівних площ, середньої урожайності культури, планів з її реалізації та переробки. Вибір силосних башт в Україні надзвичайно великий. Але все більше вирішальну роль грає сам матеріал та терміни поставки. Важливо враховувати щільність оцинкування (рекомендовано не менша 600 г/ кв. м) та марку сталі (високоміцна сталь S350GD). Адже якісний матеріал суттєво зменшує металомісткість конструкцій, внаслідок чого зменшується вартість будівництва.

Вже доведено, що інтенсивний підхід у господарюванні дає найкращі результати. Тому, маючи свою сировинну базу та тваринництво, буде доречно інвестувати і у своє виробництво комбікормів. Таким чином господарство стане незалежним від великих виробників та поставок комбікорму.

Враховуючи те, що комбікорми становлять 65-70% у структурі собівартості тваринництва, то власна кормова лінія – найкоротший шлях до здешевлення найбільш витратної частини виробництва.

**Виробляючи комбікорм із власної кормової бази, ви отримуєте ряд переваг:**

1. Якісний комбікорм
2. Здорове поголів'я
3. Вищі показники продуктивності тварин

За даними наших клієнтів, у яких вже є власне виробництво комбікормів, корова з'їдає на 2 кг менше корму, при тому її надої виростили на 2 л.

Це досягається саме завдяки якісному комбікорму. Крім того, дотримується рецепт.



Наприклад, якщо необхідно на 1 т вимішати 10 г вітамінної добавки, то система так і працює. Завдяки точній системі зважування компонент може подаватися в найменших розмірах, а змішувач, своєю чергою, вимішає суміш з точністю 1:100.000. Тобто 10 г вітамінів будуть рівномірно вимішені у тонні продукції.

Весь процес відбувається автоматично. До речі, Buschhoff (Бушхофф) – одна з перших компаній, що розробила свою власну програму управління. Завдяки цьому мінімізується вплив людського фактора. Таким чином, зоотехнік вводить перелік рецептів, які необхідні, а оператор установки лише натискає кнопку «СТАРТ» та слідкує за виробництвом комбікорму. Для зручності найкраще оснастити силосні башти, де зберігаються компоненти, тензодатчиками для контролю рівня їх наповнення.

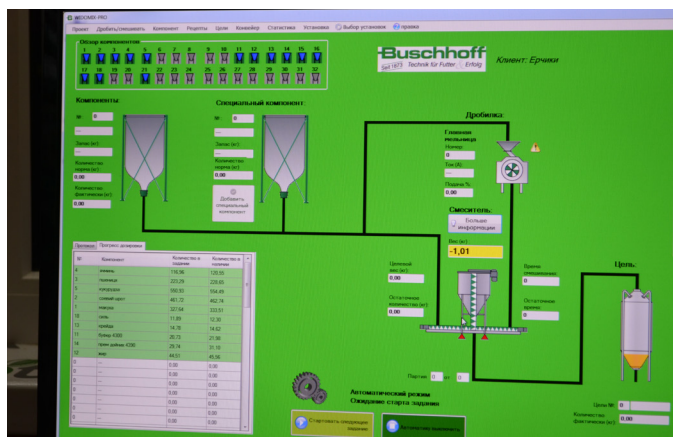
Для власного комбікормового заводу не обов'язково будувати нову будівлю. На господарстві, зазвичай, знайдеться одна-дві будівлі, які не використовуються і в яких можна розмістити установку. Такі приклади в нас теж є. За рахунок того, що ми пропонуємо ставити поліестерові силосні башти знадвору, то в будівлі розміщується тільки центральний сегмент, і висота будівлі має бути не менше 5 м.

Що варто теж відмітити, що комбікормова лінія – це дуже енергоощадна установка: для виробництва дробленого комбікорму витрачається 7-8 кВт/т, для гранульованого – 50-70 кВт/т (в залежності від потужності грануляції).

Крім того, установка себе окупить вже за два-чотири роки. А якщо сировинну базу закупувати, то термін окупності виросте до п'яти-шести років. Але ці терміни можна скоротити, якщо налагодити реалізацію комбікорму.

Також наші клієнти підраховували, що собівартість однієї тонни виробленої продукції на 15-20% менша, ніж собівартість однієї тонни купного комбікорму.

З розвитком господарства установку можна дооснастити додатковими силосними баштами чи мінеральними ємностями, збільшити потуж-



ність чи додати систему грануляції чи виробництва преміксу. Все це можна розрахувати, доставити та налагодити виробництво.

**Упроваджуючи нові технології, Ви отримуєте:**

- черговий етап розвитку підприємства;
- надійність у зберіганні та якості продукції;
- комбікорм найвищої якості;
- безпечність комбікорму (НАССР);
- здорових тварин/птицю;
- задоволених співробітників та клієнтів;
- збільшення прибутку.

Ми завжди на зв'язку з нашими клієнтами і супроводжуємо їх і після введення в експлуатацію установки. Для забезпечення безперебійної роботи мініелеватора чи то лінії з виробництва комбікорму ми налаштували склад запасних частин та організували команду сервісного обслуговування.

**Більшість запитань наші спеціалісти можуть вирішити через Інтернет, під'єднавшись до об'єкту.**

**Ми на вашому боці і докладаємо максимум зусиль, щоб наше сільське господарство прогресувало, виробляло додану вартість та збільшувало свої прибутки. Адже з розвитком нашої економіки підвищується і рівень життя населення.**



*СІЙ ДОБРО*  
 м. Бориспіль, вул. Ботанічна, 1  
 +38 (067) 863-63-63,  
 office@demchak.pro